

Der Film ist unter folgender Adresse zu finden:

<http://www.dortmunder-hafen.de/hafen/quartiersentwicklung/informationfilm-quartiersentwicklung/>

Wie wird das umgesetzt?





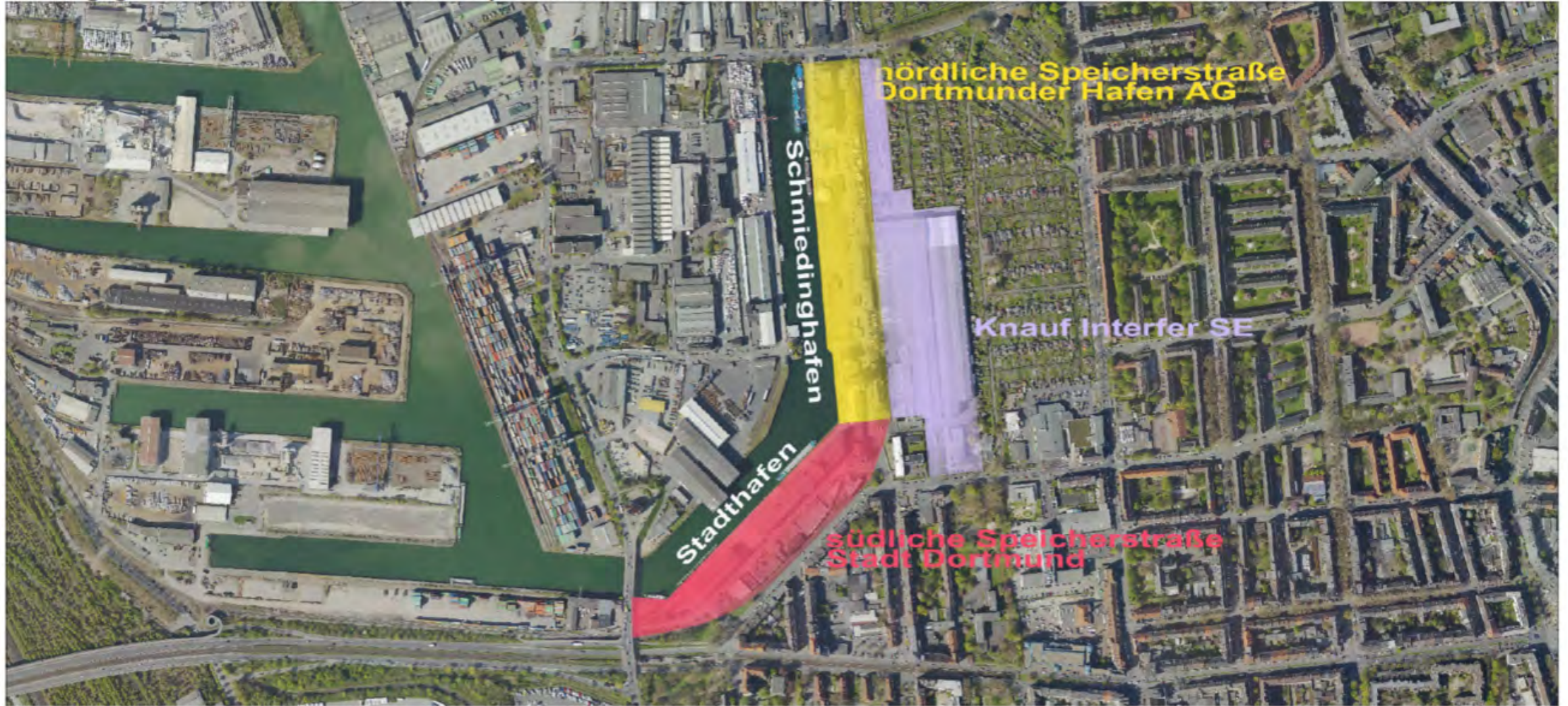






## Anlage 1

### Planungsgebiete südliche und nördliche Speicherstraße sowie Betriebsgelände Knauf Interfer



Darstellung: Stadtplanungs- und Bauordnungsamt

Rahmen für die Planung

- Öffentliche Investitionen um private Investitionen zu werben

Kontext für Planung:

Projekt Nordwärts

Der Hafen als Sondergebiet nach BauNVO



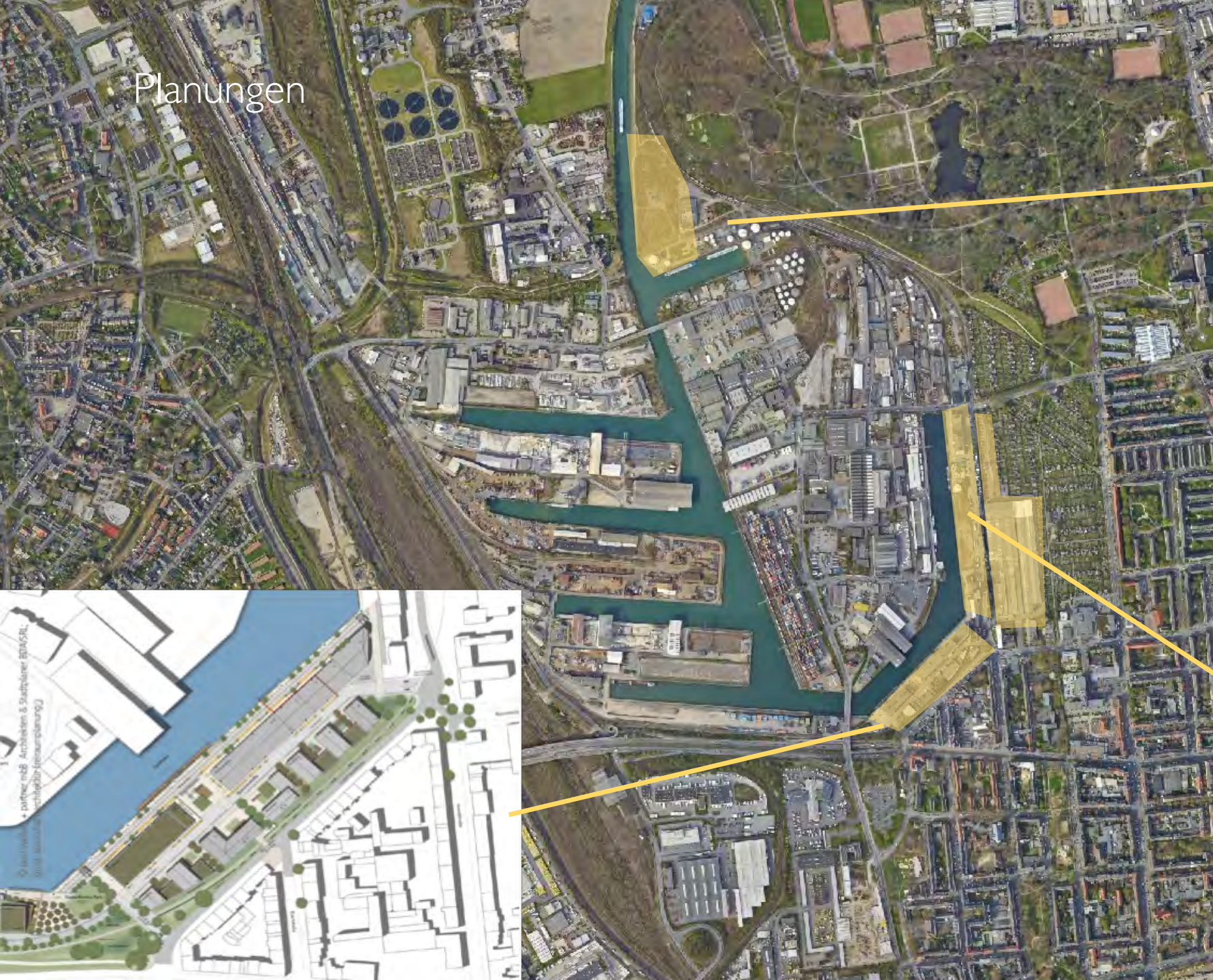
# Ziele

- Städtebauliche Öffnung und Entwicklung eines lebendigen Quartiers mit neuen Arbeits- und Freizeitqualitäten für die angrenzende Nordstadt
- Schaffung von bis zu 5.000 Arbeitsplätzen durch Ansiedlung von Büro-, Gewerbe- sowie Gastronomiebetrieben
- Entwicklung eines digital-kreativen Milieus
- Steigerung der Lebensqualität der Nordstadt
- Verbesserung der Ökobilanz und Erhöhung der Biodiversität





# Planungen





# Planungen

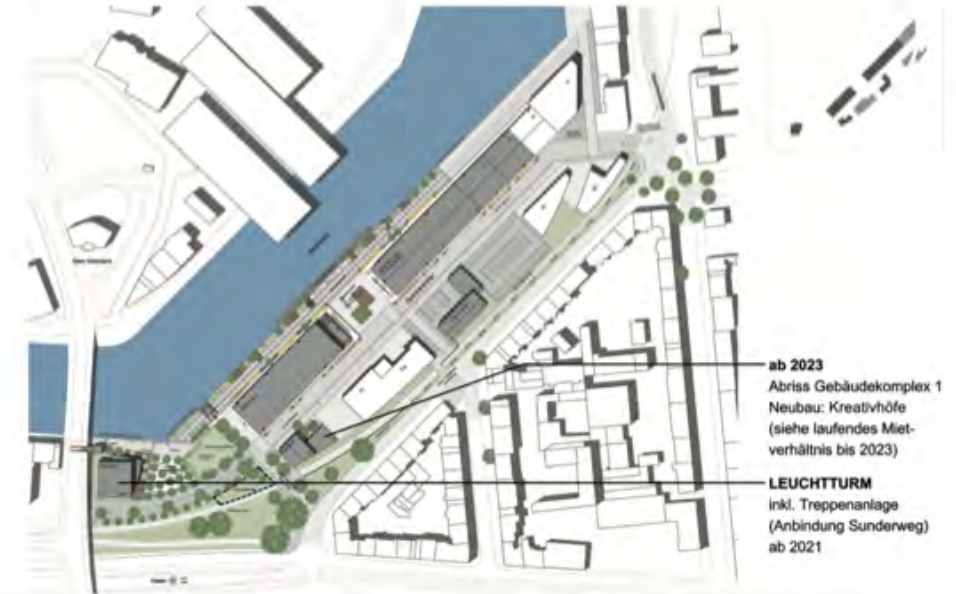




### ENTWICKLUNGSSTUFE I 2017-2021



### ENTWICKLUNGSSTUFE II 2021-2026



### ENTWICKLUNGSSTUFE III 2026-2033

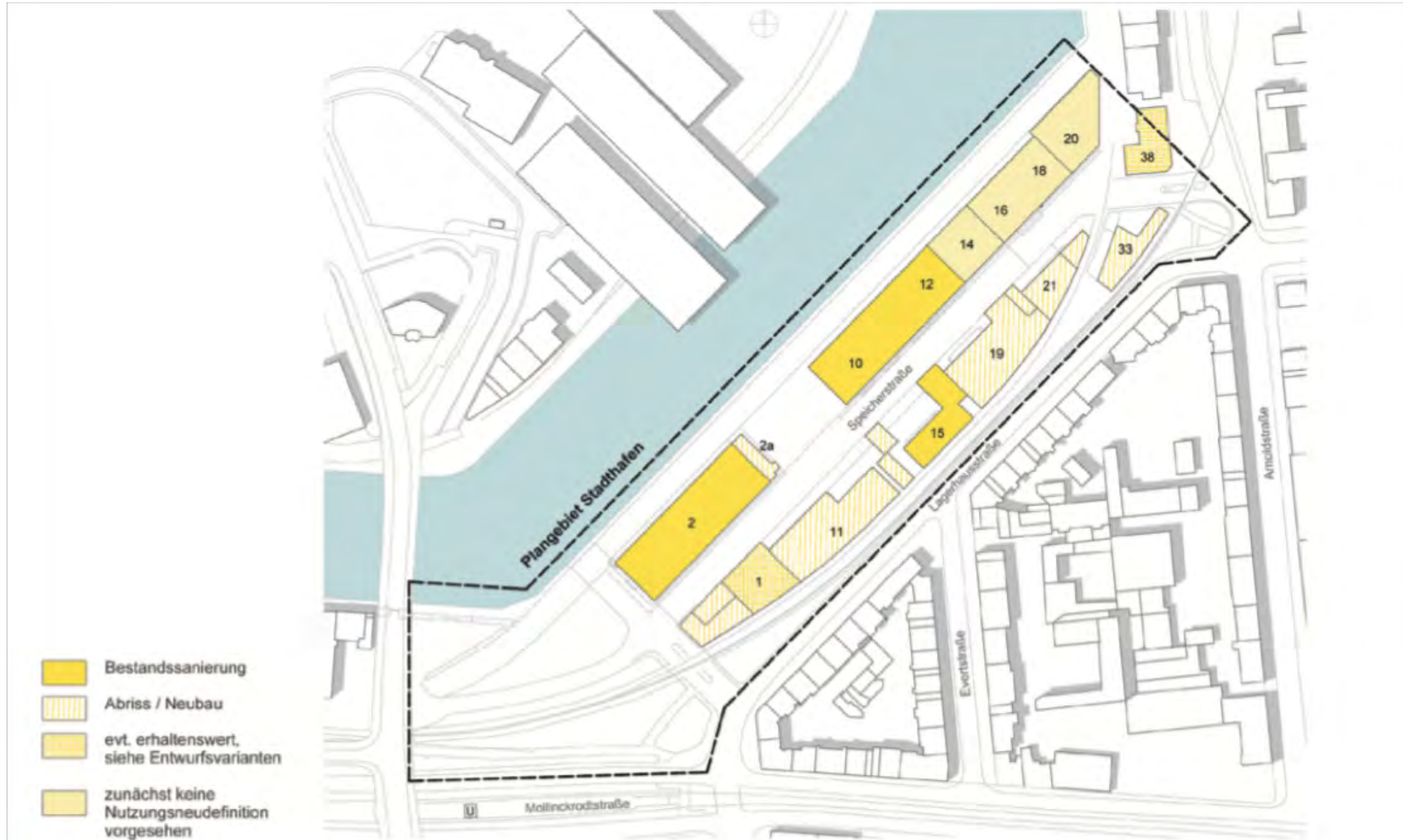


### ENTWICKLUNGSSTUFE IV Start: 2047





# Abriss folgender Gebäude





## Städtische Projekte im Rahmen der Hafententwicklung

- Heimathafen Nordstadt
- Öffentlicher Raum
- Deutsch-Internationales Wirtschaftszentrum Nordstadt
- Gründercampus





## Privat getragene Projekte

1. Leuchtturm-Projekt am Anleger
2. Der Lensing Media Port





# Ökonomische Entwicklungsperspektive

„Urbaner Industriecharme trifft auf digitale Transformation“ (Quelle: echt-nordstadt.de)

- **Tech-Unternehmen**
- **Digitales-kreatives Milieu**
- **Start-Ups**

## Gründungs- und Innovationscampus Speicherstraße 10 - 20

Gründungscampus:

„Der Campus wird ein innovativer, dynamischer, kreativer und „cooler“ Ort.“

(Quelle: echt-nordstadt.de)

## Perspektive: Entwicklung des Knauf-Areals als Digital-Campus





## Aussagen im Rahmen der Planungen

Und gerne werden wir unser Know-how, das unter anderem bei der Entwicklung der Stadtkrone Ost und des Phoenix-Sees sichtbar geworden ist, in dieses Projekt einbringen“, sagt Manfred Kossack, Vorstand der DSW21.

(Quelle: Pressemitteilung 13.11.2018)

„Ich sehe hier viele Nischen für Existenzgründer und Künstler und gastronomische Angebote“

(Quelle: Werbefilm für den Dortmunder Hafen)

Auch die Sorge vor einer Gentrifizierung teilt er nicht. Natürlich hätten solche Vorhaben auch einen Einfluss auf das Mietniveau. Aber wenn Menschen dort Arbeit fänden, seien sie zahlungskräftiger, könnten daher moderat gestiegene Mieten eher aufbringen.

Ullrich Sierau, DOCK.Hafenmagazin, 2018

„Es wird keine Gentrifizierung geben.“

Uwe Büscher 25.10.2018



Fragen die stehen bleiben

- Welche Auswirkungen wird dieses Projekt in Zukunft haben?
- Sind es die besten Ziele oder gibt es noch bessere?
- Was wird es für ein Campus am Knauf-Areal sein?
  - Wird es ein Campus für Student\*innen?
  - Wie können Anwohner\*innen profitieren?
- Werden die Versprechen aus der Werbung eingehalten?
  - Bsp.: Wird es Nischen geben?
- Informationen für den Vortrag (Illustrationen, Zahlen etc.) sind schwierig zu bekommen
- Beteiligung?